

Installatiehandleiding COMBI E

Lees voor het installeren eerst deze handleiding



Inleiding

De werking van de Quooker COMBI E

De Quooker COMBI E is een kokend- en warmwatervoorziening die bestaat uit een inlaatcombinatie, een reservoir, een mengventiel en een Nordic kokend-water-kraan of een Fusion kraan. Het reservoir is vacuümgeïsoleerd en hierin wordt het water, dat vanaf de koudwaterleiding het reservoir binnenstroomt, op een temperatuur van 110°C bewaard. Wanneer Quooker-water wordt gebruikt, wordt het reservoir automatisch aangevuld met koud leidingwater, dat vervolgens elektrisch opgewarmd wordt. Als de gehele inhoud (7 liter) aan kokend water in een keer wordt gebruikt duurt het ongeveer 20 minuten bij een COMBI 2.2 en 15 minuten bij een COMBI 3.0 voordat het water weer op temperatuur is. Het Quooker-water dat uit de Nordic kokend-water-kraan of Fusion kraan stroomt, is gezuiverd door het HiTAC® waterfilter binnenin het reservoir. Om de levensduur van het filter te verlengen, wordt het Quooker-water dat gebruikt wordt voor warm water niet gefilterd.

Naast kokend water levert de COMBI E ook direct warm water. Het mengventiel, dat aan de inlaatcombinatie wordt gemonteerd, zorgt voor een constante uitstroomtemperatuur van warm water, door het koude water te mengen met Quooker-water. De gewenste uitstroomtemperatuur is in te stellen met de knop op het mengventiel. Mocht door werkzaamheden aan de waterleiding de druk wegvallen, dan wordt door een ingebouwde beveiliging in het mengventiel voorkomen dat er kokend water uit de mengkraan kan stromen.

De gekartelde knop van de kraan licht op om de gebruiker te attenderen op kokend water. Om de gebruiksveiligheid te waarborgen is de Nordic kokend-water-kraan in hoogte verstelbaar en zijn zowel de Nordic kokend-water-kraan als de Fusion kraan goed geïsoleerd.

Ondanks alle veiligheidsvoorzieningen die in het product zijn opgenomen dient de gebruiker van het Quooker-systeem rekening te houden met de gevaren van het gebruik van kokend water in het algemeen. Laat daarom kinderen niet zonder toezicht de kraan gebruiken en licht personen, die onbekend zijn met het apparaat, in over de gebruikswijze.

Installatie, onderhoud en garantie

Voor de installatie van de Quooker zijn aansluitmogelijkheden op de waterleiding en het lichtnet noodzakelijk. De Quooker wordt geleverd met een handige aansluitset (inclusief de benodigde inlaatcombinatie en het reduceerventiel) voor een probleemloze installatie.

Voor optimaal gezuiverd Quooker-water wordt aangeraden het HiTAC®-waterfilter om de vijf jaar te vervangen. Indien nodig kan het reservoir worden ontdaan van kalk. In gebieden met hard water kan het voorkomen dat de service eerder moet worden uitgevoerd.

Het is niet toegestaan de Quooker aan te sluiten op een omgekeerde osmose installatie of een waterontharder met een pH verlagende werking.

De garantietermijn bedraagt twee jaar, volgens onze algemene voorwaarden.

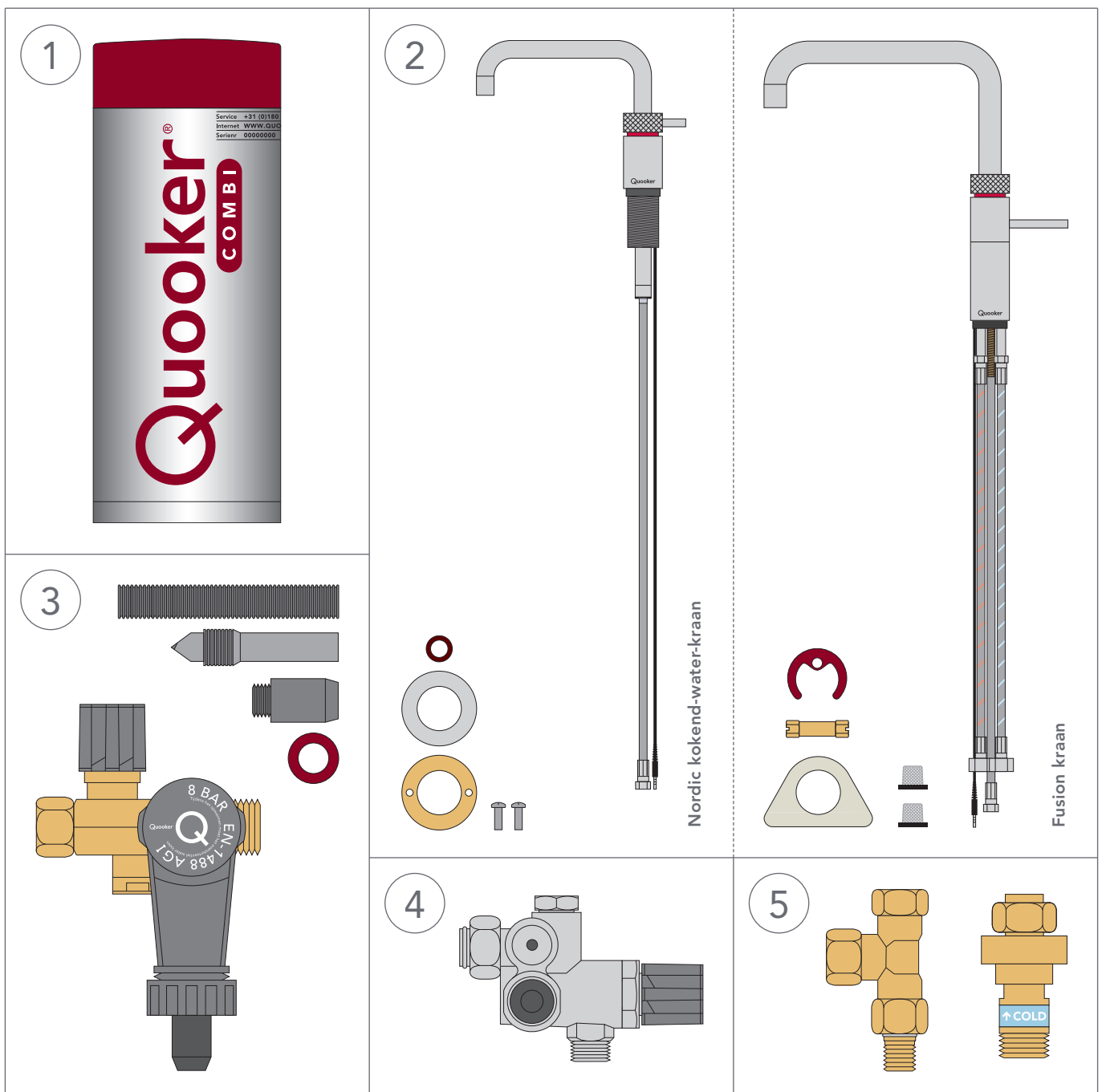
Technische specificaties

Reservoir	COMBI E 2.2	COMBI E 3.0
Spanning	230 V	230 V
Vermogen	2200 W	2900 W
Inhoud	7 liter	7 liter
Opwarmtijd	20 minuten	15 minuten
Stand-by verbruik	10 W	10 W
Reservoir hoogte	47 cm	47 cm
Reservoir diameter	20 cm	20 cm
Max. werkdruk	800 kPa (8 bar)	800 kPa (8 bar)
Temperatuur instelgebied	50°C-65°C	50°C-65°C
Hoeveelheid 40°C	27 liter	27 liter
Hoeveelheid 60°C	15 liter	15 liter
Temperatuur regeling	thermostatisch	thermostatisch
Ophangbeugel leverbaar	ja	ja
Beveiliging	maximaal temperatuur overdrukventiel 800 kPa	maximaal temperatuur overdrukventiel 800 kPa
Waterafsluiter	elektrisch	elektrisch
HiTAC® waterfilter	High Temperature Activated Carbon	High Temperature Activated Carbon

Kraan	Nordic	Fusion
Kraangat	32 mm	35 mm
Schroefdraad slangen		
mengwater	-	3/8 " binnendraad
Geadviseerde werkdruk	2-4 bar	2-4 bar
Max. werkdruk	800 kPa (8 bar)	800 kPa (8 bar)
Max. temperatuur		
mengwater	-	85°C
Aanbevolen temperatuur		
mengwater	-	60°C
Rozet leverbaar	ja	ja

Inhoud van de verpakking

1. COMBI E-reservoir
2. Nordic kokend-water-kraan, twee fiberringen (waarvan één reserve), stalen ring, messing schroefring en twee schroeven of Fusion kraan, hoefijzervormig klemdeel, aantrekmoer en kunststof driehoek en twee slangzeefjes
3. Quooker-inlaatcombinatie, Quooker-boortap, fiberringen, pvc-nippel en afvoerslang
4. Mengventiel
5. T-stuk en drukreducventiel
 - Brochure, installatiehandleiding, garantiebewijs en 'Wenken voor het gebruik'



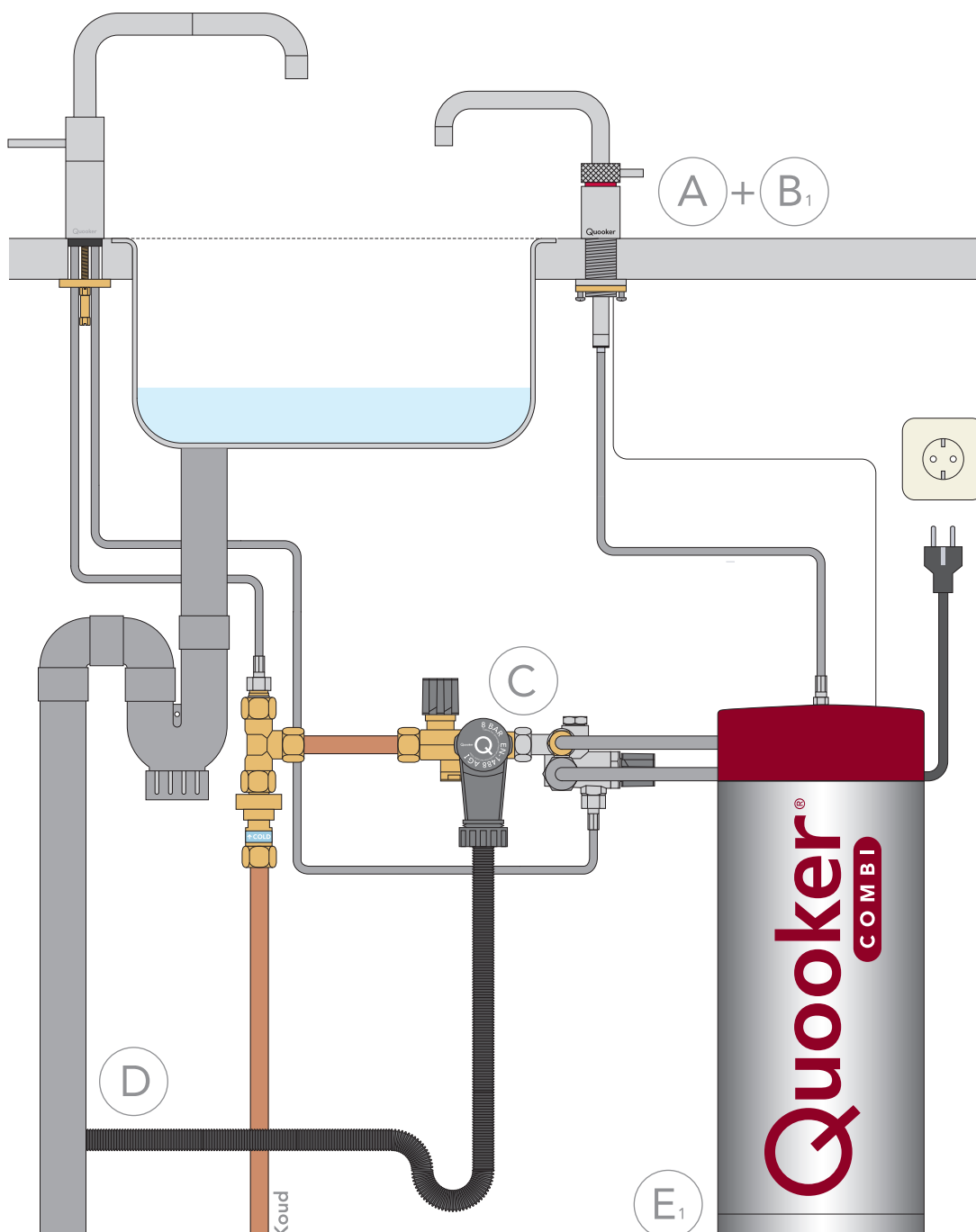
Overzicht Nordic kraan installatie

Aangeraden wordt de volgende installatievolgorde aan te houden:

- A. Gat boren
- B1. Nordic kraan monteren
- C. Water aansluiten
- D. Afvoer aansluiten
- E1. Reservoir aansluiten Nordic kraan

LET OP! Houd er bij installatie rekening mee dat het reservoir, de inlaatcombinatie, het mengventiel en het stopcontact goed bereikbaar zijn voor service.

Zie voor het overzicht Fusion kraan installatie de volgende pagina.

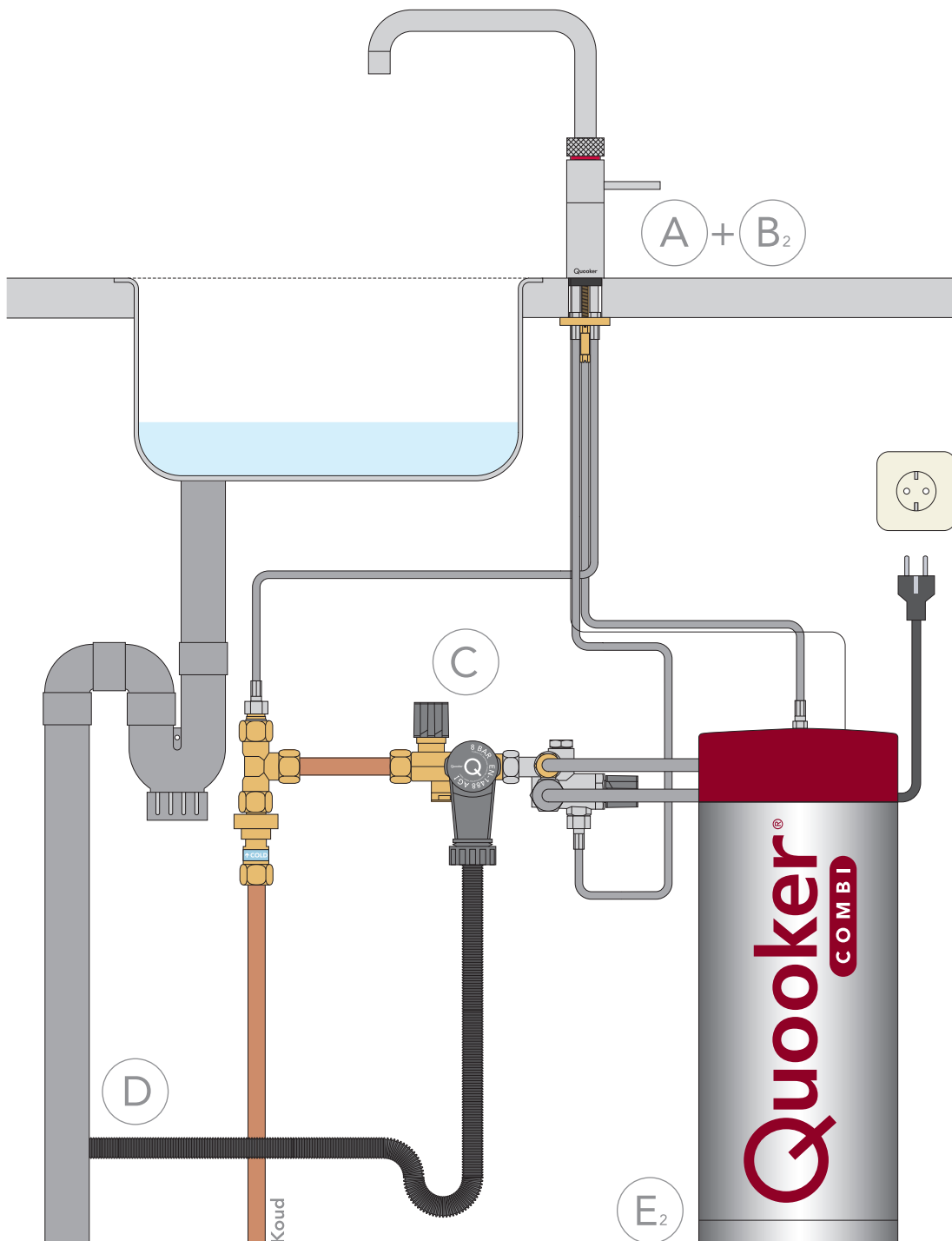


Overzicht Fusion kraan installatie

Aangeraden wordt de volgende installatievolgorde aan te houden:

- A. Gat boren
- B2. Fusion kraan monteren
- C. Water aansluiten
- D. Afvoer aansluiten
- E2. Reservoir aansluiten Fusion kraan

LET OP! Houd er bij installatie rekening mee dat het reservoir, de inlaatcombinatie, het mengventiel en het stopcontact goed bereikbaar zijn voor service.



A

Gat boren

- LET OP! De gatmaat voor de Nordic kokend-water-kraan is 32 mm, voor de Fusion kraan 35 mm.
- Zie voor het boren van het gat voor de Fusion kraan stap 3.
- De Nordic kokend-water-kraan kan het beste bij een hoek van de spoelbak(ken) geplaatst worden.
- LET OP! De kraanuitloop van de Nordic kokend-water-kraan moet vrij omhoog en omlaag bewogen kunnen worden. Wanneer de uitloop in zijn laagste stand staat, steekt deze ca. 25 cm onder het aanrechtblad uit. Houdt hier rekening mee bij plaatsing van de inlaatcombinatie, stopcontacten en dergelijke.

1 Bepaal positie Nordic kraan

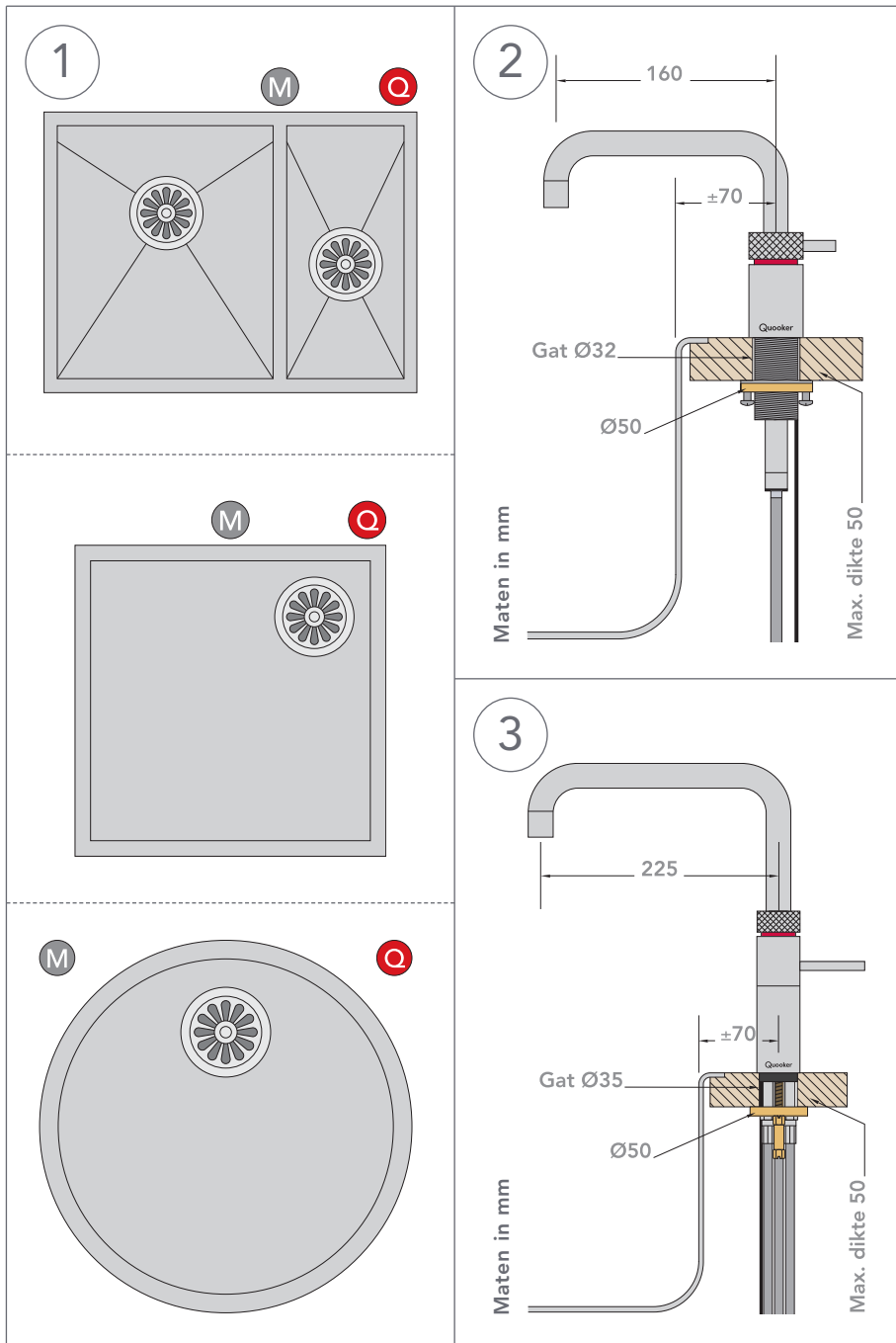
Bepaal – aan de hand van de afmetingen van de spoelbak en de positie van de mengkraan – de positie voor de Nordic kokend-water-kraan.

2 Gat boren voor Nordic kraan

Boor een gat van 32 mm. Gebruik een boor die geschikt is voor het desbetreffende materiaal. Let hierbij de op reikwijdte van de uitloop van de Nordic kokend-water-kraan vanaf het hart van het kraangat.

3 Gat boren voor Fusion kraan

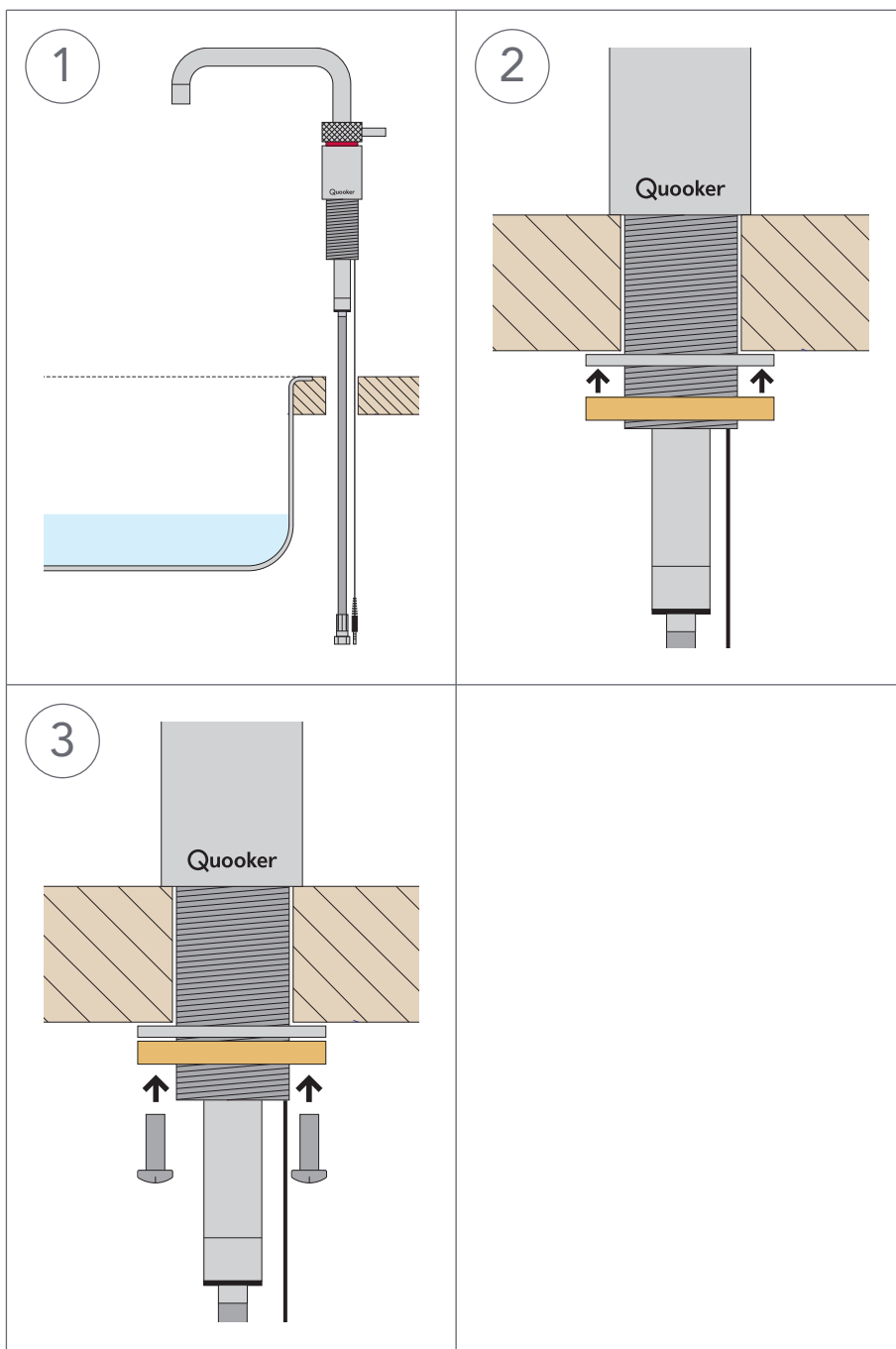
Bepaal de plaats voor de Fusion kraan en boor hier een gat van 35 mm. Gebruik een boor die geschikt is voor het desbetreffende materiaal. Let hierbij de op reikwijdte van de uitloop van de Fusion kraan vanaf het hart van het kraangat.



B₁

Nordic kraan monteren

- LET OP! De kokendwaterslang heeft een totale lengte van 70 cm. Bij plaatsing van het reservoir moet er rekening mee gehouden worden dat de Nordic kokend-water-kraan vrij omhoog en omlaag moet kunnen bewegen. De slang mag dus niet strak staan! Een verlengslang is leverbaar, maar normaal gesproken niet nodig.



1 Kraan door aanrecht

Duw de kraan door het gat in het aanrecht.

2 Messing moer aandraaien

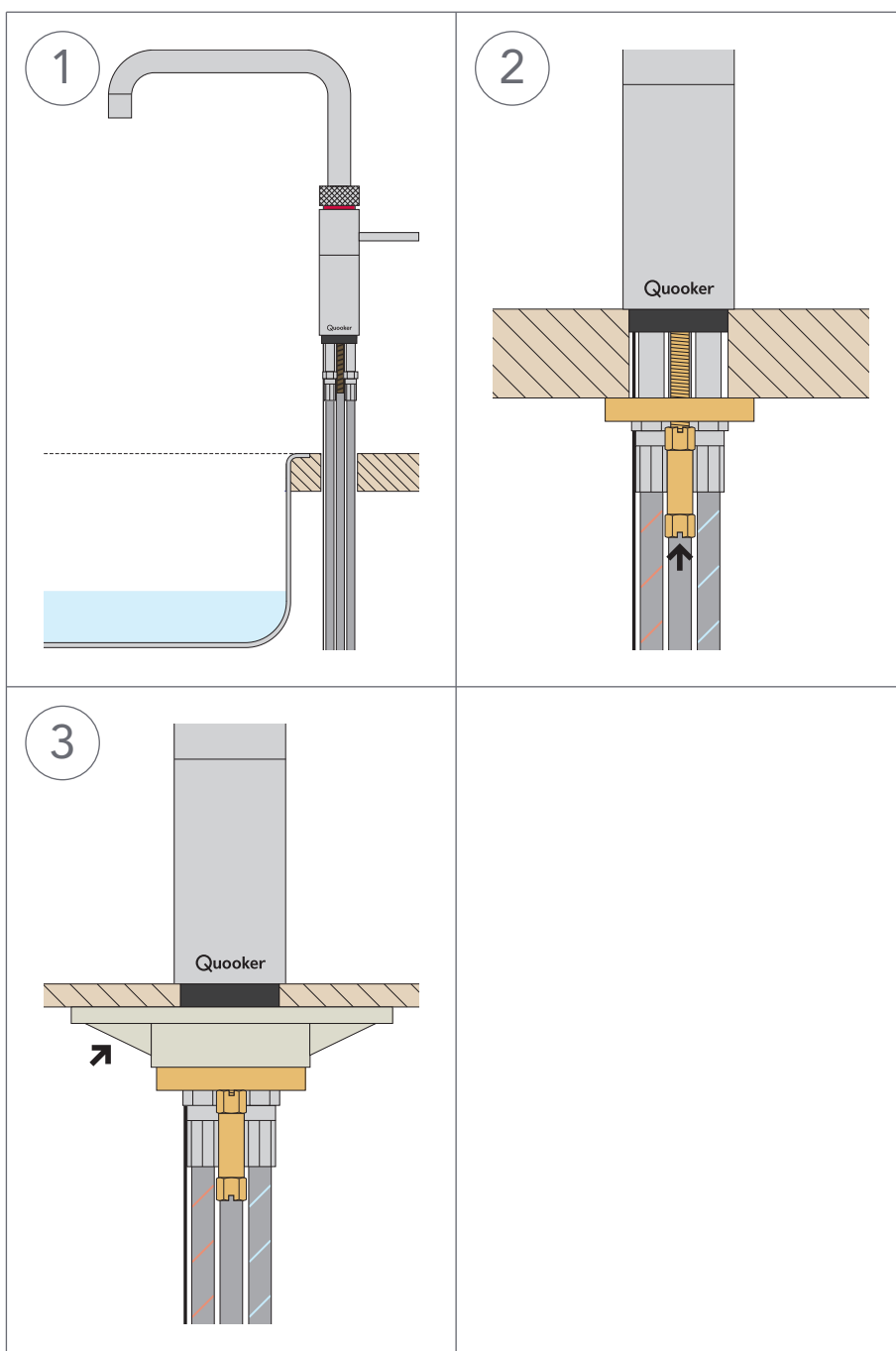
Zet de kraan in de gewenste stand en plaats de stalen ring om de draadbus. Draai vervolgens de messing schroefring vast.

3 Schroeven aandraaien

Borg de kraan vervolgens door de schroeven in de schroefring vast te draaien.

B₂

Fusion kraan monteren



1 Kraan door aanrecht

Duw de kraan door het gat in het aanrecht.

2 Kraan vastzetten

Plaats het hoefijzervormig klemdeel om de slangen. Draai de aantrekmoer op het draadeind. Draai de kraan zodat het Quooker-logo recht naar de gebruiker staat. De bedieningshendel staat in de koude stand evenwijdig aan de rand van het aanrechtblad. Draai de aantrekmoer nu stevig aan met een pijpsleutel, dopsleutel of steeksleutel.

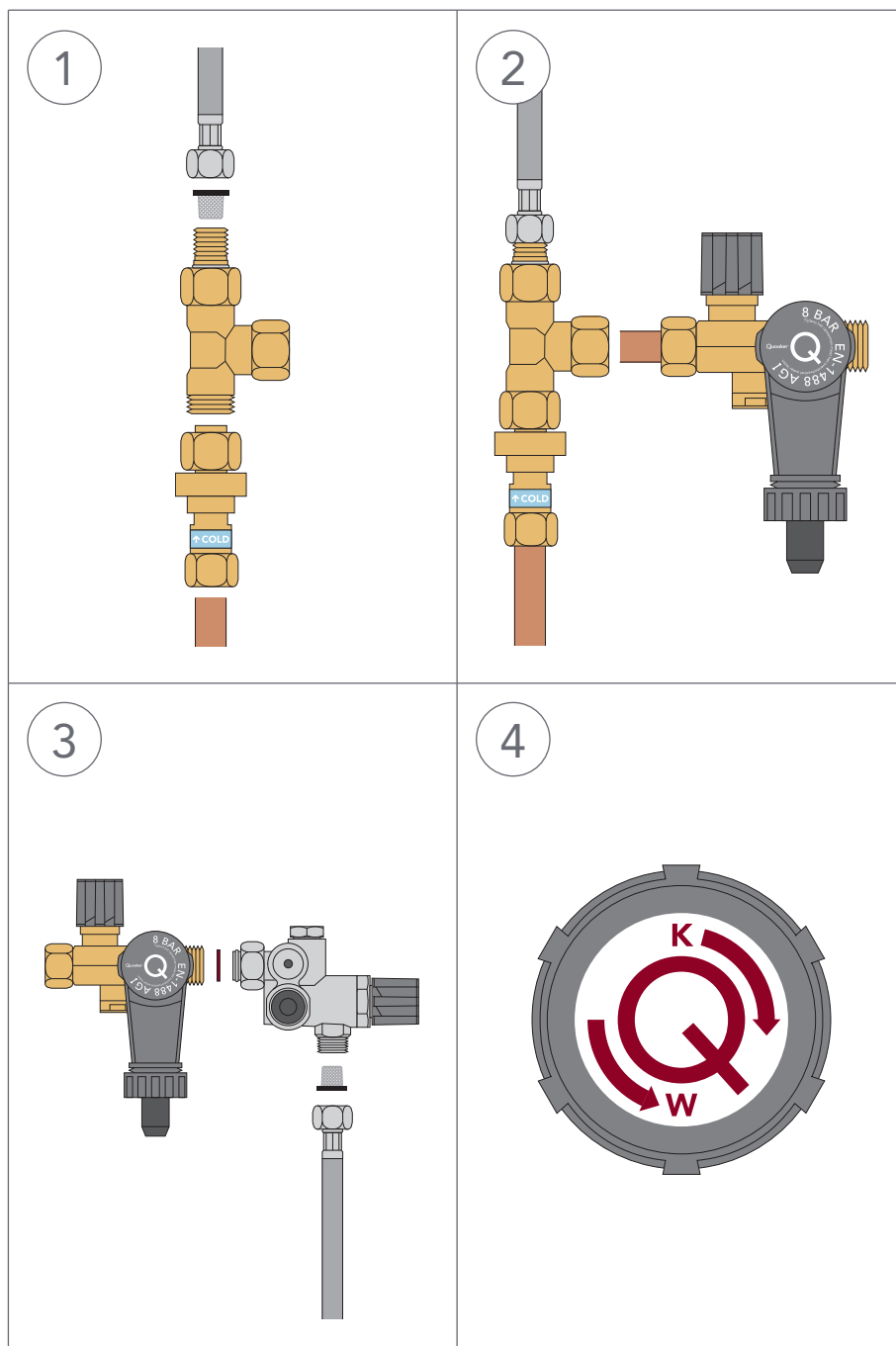
3 Bij dun aanrecht

Gebruik bij een dun aanrechtblad de meegeleverde kunststof driehoek.

C

Water aansluiten

- LET OP! De Quooker werkt onder waterleidingdruk en moet daarom altijd met de meegeleverde inlaatcombinatie op de waterleiding gemonteerd worden.
- De Nordic kokend-water-kraan of de Fusion kraan moet volgens de ter plaatse geldende voorschriften worden aangesloten.
- Plaats de inlaatcombinatie op zodanige hoogte dat er een zo groot mogelijk hoogteverschil is naar de afvoer. Dit in verband met het weglopen van het expansiewater (zie de afbeelding bij stap D4).



1 Reduceerventiel monteren

Zet de hoofdkraan dicht. Monteer het reduceerventiel op het T-stuk en vervolgens op de koudwaterleiding (Ø 15 mm). Let op de montagerichting! Sluit de koudwaterslang van de mengkraan of van de Fusion kraan aan op het T-stuk met het slangzeefje.

2 Inlaatcombinatie monteren

Monteer de inlaatcombinatie met een koperen buis (Ø 15 mm) op het T-stuk.

3 Mengventiel monteren

Sluit het mengventiel aan op de inlaatcombinatie met de bijgeleverde fiberring. Zorg ervoor dat de instelknop bereikbaar blijft. Sluit de warmwaterslang van de mengkraan of van de Fusion kraan aan op het mengventiel met het slangzeefje.

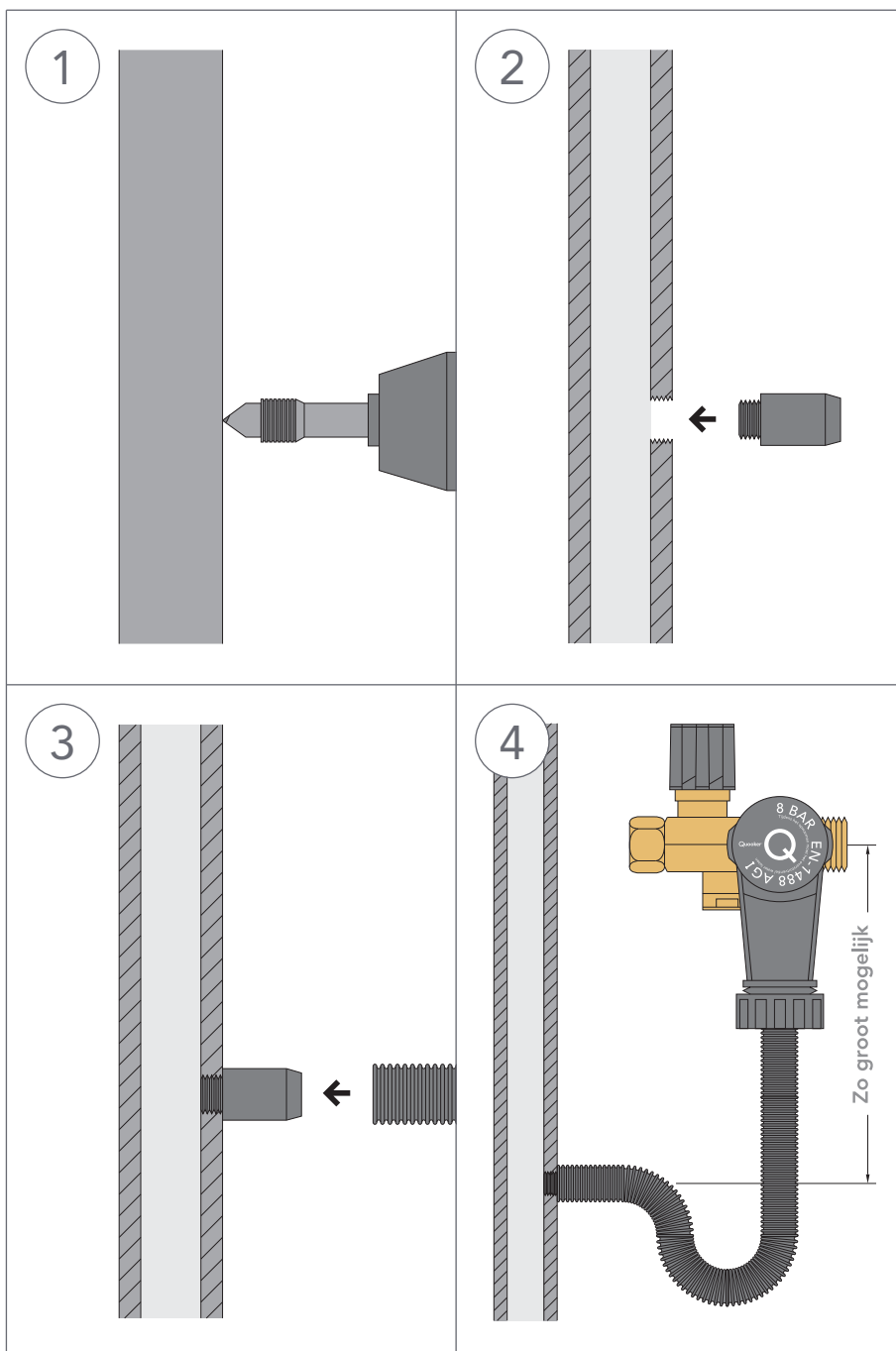
4 Temperatuurinstelling

Draai aan de knop op het mengventiel om de gewenste temperatuur in te stellen (tussen 50°C en 65°C).

D

Afvoer aansluiten

Het water in het Quooker-reservoir zet uit doordat het opwarmt. Hierdoor neemt de druk in het reservoir toe met als voordeel dat de temperatuur van het water boven het kookpunt uitstijgt en het water al kokend de kraan verlaat. Tijdens het opwarmen loost de inlaatcombinatie expansiewater, dat via de meegeleverde afvoerslang in de afvoer terecht komt. Met het eveneens meegeleverde boorsetje kan de aansluiting voor de slang op de afvoerbuis gemaakt worden. Maak het hoogteverschil tussen de inlaatcombinatie en de aansluiting voor de afvoerslang zo groot mogelijk, zodat er geen afvoerwater uit de trechter van de inlaatcombinatie terug kan stromen.



1 Gat boren

Boor met de meegeleverde boortap in één keer een gat met schroefdraad in de grijze pvc afvoerleiding. Doe dit langzaam, zodat het pvc niet smelt. Draai linksom terug om de schroefdraad te behouden.

2 Nippel indraaien

Probeer eerst de nippel in het gat te draaien alvorens deze definitief met pvc-lijm wordt vastgezet.

3 Slang aan afvoer

Schuif de afvoerslang over de pvc-nippel heen en blaas door de slang om er zeker van te zijn dat de slang doorlaat.

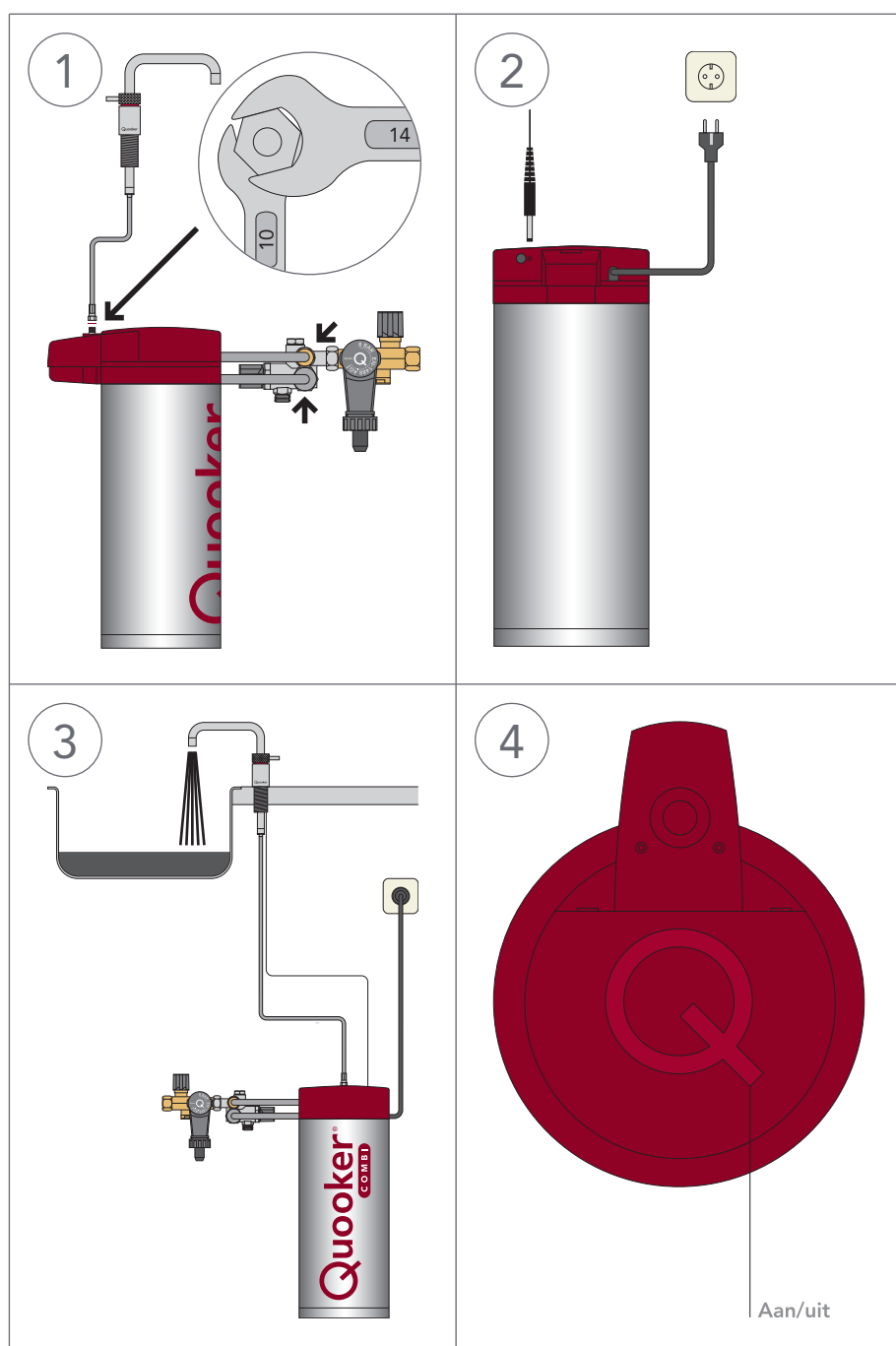
4 Slang aan inlaatcombinatie

Sluit het andere uiteinde van de slang aan op de trechter van de inlaatcombinatie. Maak een bocht zoals in afb. 4 opdat een waterslot ontstaat dat stank uit de afvoerleiding tegenhoudt. Wanneer het reservoir opwarmt druppelt er water uit de trechter van de inlaatcombinatie. Deze trechter moet in verbinding staan met de atmosfeer om drukopbouw te voorkomen.

E₁

Reservoir aansluiten Nordic kraan

- Het Quooker-reservoir is voorzien van een netsnoer met geaarde stekker.
- De Nordic kokend-water-kraan is voorzien van een lichtring. Deze geeft aan of het verwarmingselement al dan niet opwarmt. Tevens licht de ring op bij aanraking om je te attenderen op kokend water.
- Als het netsnoer beschadigd is, moet deze door de fabrikant, zijn agentschap of een gekwalificeerd persoon vervangen worden om gevaar te voorkomen.
- De 'Q' bovenop de kap is de aan/uit schakelaar.



1 Reservoir en kraan aansluiten

Zet het Quooker-reservoir op zijn plaats en sluit de slangen aan op het mengventiel. De aansluitingen zijn voorzien van knelkoppelingen, er hoeft dus geen pakking tussen. Monteer de kraanslang met de fiberring op de aansluiting bovenop het reservoir.

2 Elektrisch aansluiten

Steek de plug in het daarvoor bestemde gat. Sluit het reservoir aan op een geaard stopcontact en schakel het pas in als het reservoir met water gevuld is.

3 Reservoir vullen

Zet de Nordic kraan open. Draai de hoofdkraan en de stopkraan van de inlaatcombinatie open. Controleer op lekkage. Spoel de Quooker enkele minuten door totdat het water helder is. Eerst zal er zwart water uitstromen. Dit is actieve koolstof uit het filter en is onschadelijk.

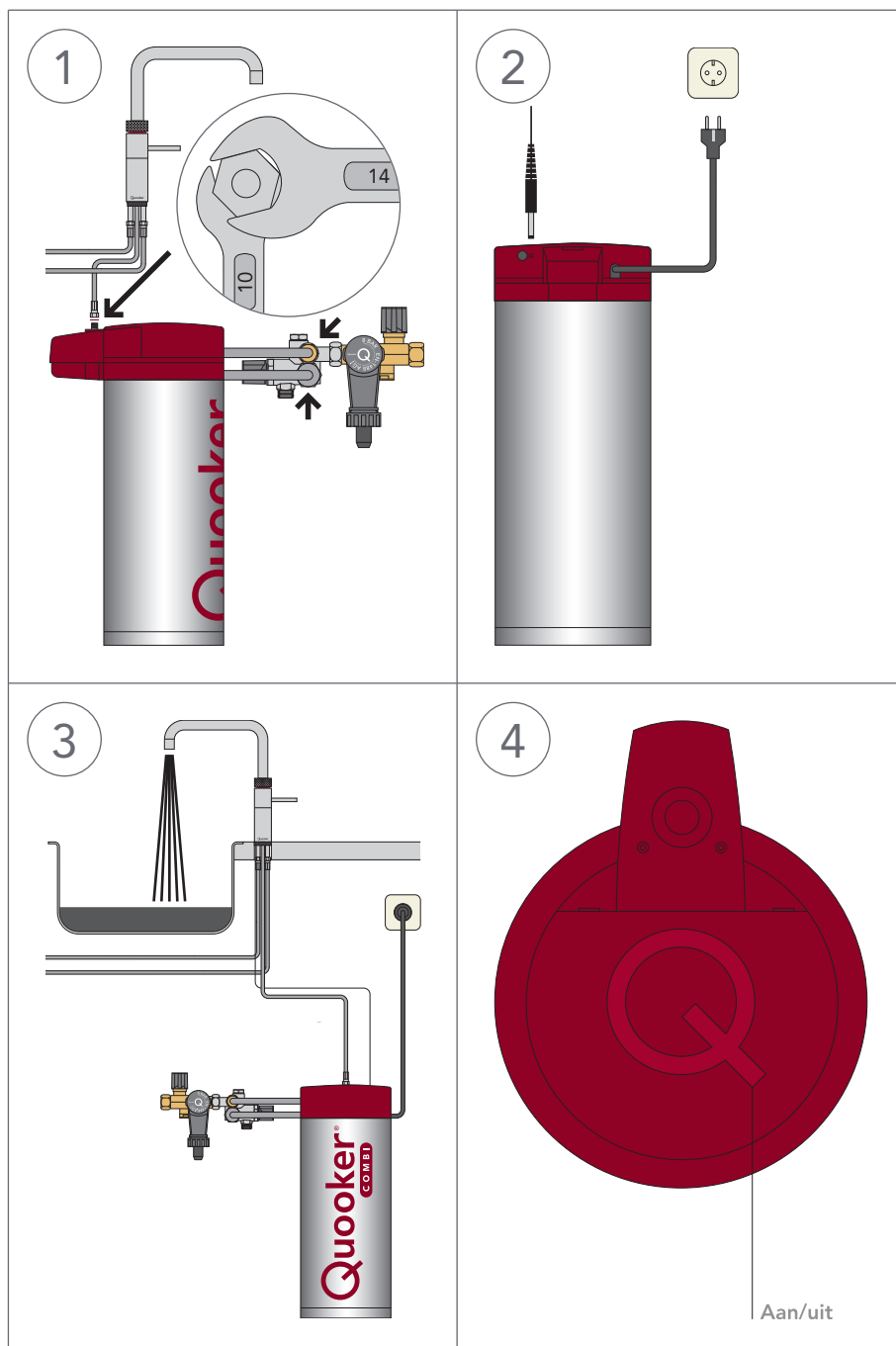
4 Aanzetten

Zet de Quooker aan. Nadat het water is opgewarmd moet voor gebruik éénmaal de gehele inhoud aan Quooker-water doorgespoeld worden.

E₂

Reservoir aansluiten Fusion kraan

- Het Quooker-reservoir is voorzien van een netsnoer met geaarde stekker.
- De Fusion kraan is voorzien van een lichtring. Deze geeft aan of het verwarmingselement al dan niet opwarmt. Tevens licht de ring op bij aanraking om je te attenderen op kokend water.
- Als het netsnoer beschadigd is, moet deze door de fabrikant, zijn agentschap of een gekwalificeerd persoon vervangen worden om gevaar te voorkomen.
- De 'Q' bovenop de kap is de aan/uit schakelaar.



1 Reservoir en kraan aansluiten

Zet het Quooker-reservoir op zijn plaats en sluit de slangen aan op het mengventiel. De aansluitingen zijn voorzien van knelkoppelingen, er hoeft dus geen pakking tussen. Monteer de kraanslang met de fiberring op de aansluiting bovenop het reservoir.

2 Elektrisch aansluiten

Steek de plug in het daarvoor bestemde gat. Sluit het reservoir aan op een geaard stopcontact en schakel het pas in als het reservoir met water gevuld is.

3 Reservoir vullen

Zet de kokend-water-knop open. Draai de de hoofdkraan en de stopkraan van de inlaatcombinatie open. Controleer op lekkage. Spoel de Quooker enkele minuten door totdat het water helder is. Eerst zal er zwart water uitstromen. Dit is actieve koolstof uit het filter en is onschadelijk.

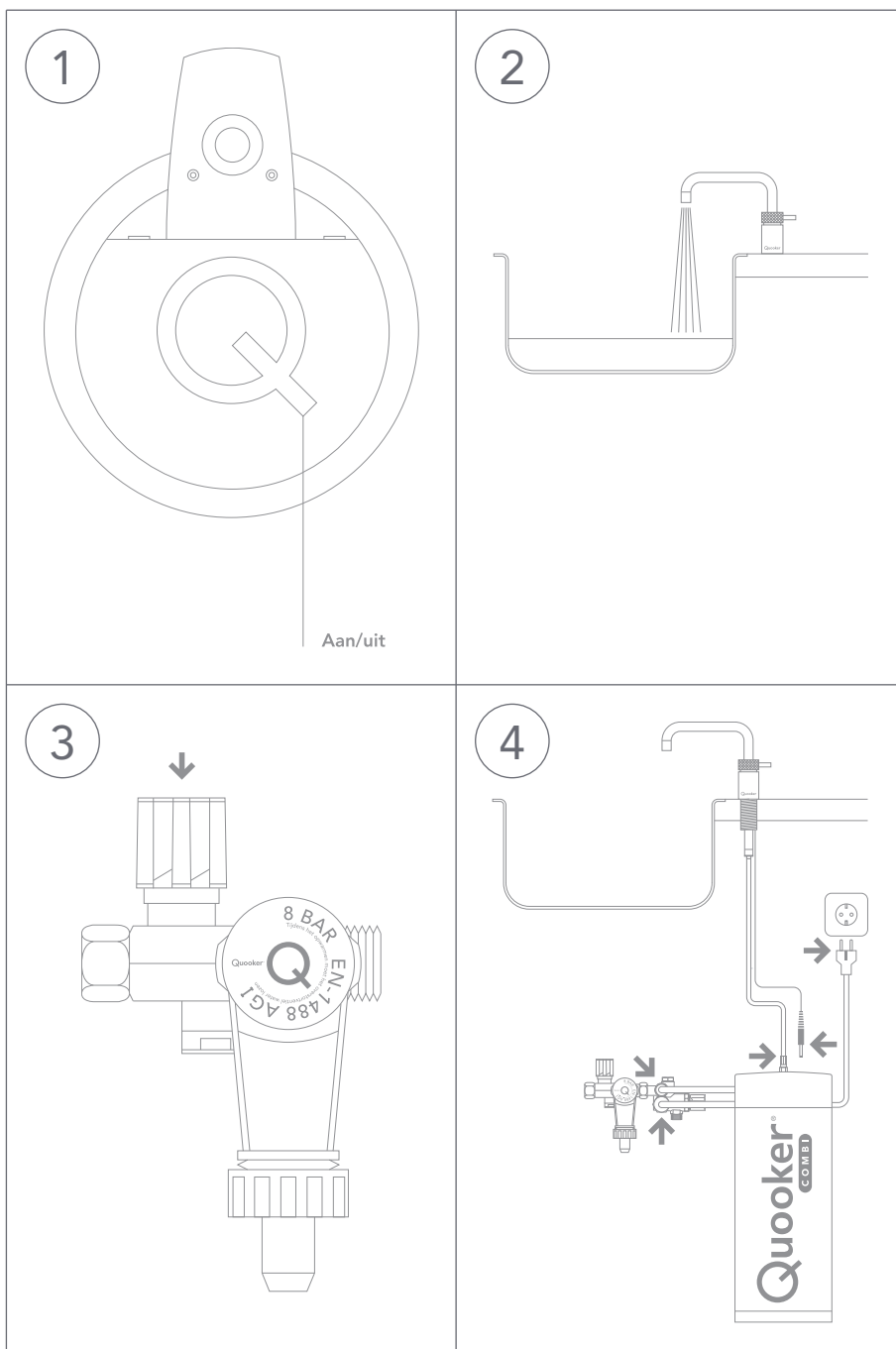
4 Aanzetten

Zet de Quooker aan. Nadat het water is opgewarmd moet voor gebruik éénmaal de gehele inhoud aan Quooker-water doorgespoeld worden.

F

Reservoir loskoppelen

- In geval van service.



1 Uitzetten

Zet de Quooker uit met de aan/uit schakelaar bovenop de kap. Laat de stekker in het stopcontact.

2 Leeg laten stromen

Draai de kokend-water-kraan of de kokend-water knop van de Fusion kraan open en sluit deze weer als het water koud is. LET OP! Het water is in het begin zeer heet.

3 Afsluiten

Draai de hoofdkraan of de stopkraan van de inlaatcombinatie dicht.

Controleer of de druk van de Quooker af is door de kokend-water-kraan of de kokend-waterknop van de Fusion kraan weer open te draaien. Als het goed is komt er nu geen water meer uit.

4 Losmaken

Koppel de slangen los en trek de plug uit de kap. Trek de stekker uit het stopcontact. Laat het apparaat boven de gootsteen leegstromen.

Conformiteitsverklaring

Peteri B.V., Staalstraat 13, 2984 AJ Ridderkerk (Nederland) verklaart hierbij op eigen verantwoordelijkheid dat de producten Quooker COMBI E en COMBI+ E zijn gefabriceerd volgens de voorschriften in de volgende richtlijnen:

- 72/23/EEC Low voltage Directive
- 89/336/EEC Electromagnetic Compatibility Directive
- 97/23/EG Pressure Equipment Directive

en overeenkomstig de volgende normen zijn:

EN 60335-1:02 + A11:04 + A1:04

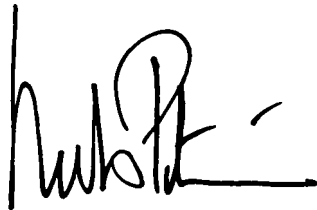
EN 60335-2-21:03 + A1:05

EN 60335-2-15:03

EN 50366:03 (Electromagnetic Fields)

Het apparaat is niet bedoeld om gebruikt te worden door personen (inclusief kinderen) met verminderde fysieke, sensorische, of verstandelijke vermogens (KEMAKEUR).

Nederland, Ridderkerk, 19-08-2008

A handwritten signature in black ink, appearing to read 'Niels Peteri', with a stylized flourish at the end.

Niels Peteri (directeur)



www.quooker.nl